

Мотоблок АМБ-1 и его модификации

КАТАЛОГ ДЕТАЛЕЙ И СБОРОЧНЫХ ЕДИНИЦ

АВН.00.000.2 КДС

2021г.

Содержание

| | стр. |
|--|------|
| 1 Общие сведения | 3 |
| 1.1 Технические характеристики | 3 |
| 1.1.1 Основные параметры и размеры | 3 |
| 1.1.2 Трансмиссия и редуктор | 3 |
| 1.2 Горюче-смазочные материалы | 4 |
| 1.3 Основные данные для регулировок и контроля | 4 |
| 2 Устройство мотоблока | 5 |
| 3 Редуктор | 10 |
| 3.1 Блок переключения передач | 12 |
| 3.2 Первый блок шестерен | 13 |
| 3.3 Второй блок шестерен | 14 |
| 4 Колесо | 15 |
| 5 Установка двигателей на мотоблок | 18 |

Настоящий каталог составлен согласно спецификациям и чертежам деталей и сборочных единиц. В каталоге приведен иллюстрированный перечень сборочных единиц и деталей мотоблока АМБ-1 и его модификаций, производства ОАО «КАДВИ». Приведенный в перечне номер чертежа детали или сборочной единицы соответствует номеру чертежа, по которому они изготавливаются на заводе-изготовителе.

Номера деталей, соединяемых при изготовлении в узле сваркой или прессованным способом, в каталоге не приведены. В этом случае указаны только номера сборочных единиц.

1 Общие сведения

1.1 Техническая характеристика

| | |
|---|--|
| Наименование | АМБ-1 |
| 1.1.1 Основные параметры и размеры | |
| Ходовая часть | колесная по схеме «2х2» |
| Колеса | шины 4,00-8 или 4,00-10 или 19х7-8 |
| Колея, мм: | |
| - без удлинителей | 350 |
| - с удлинителями | 630 |
| Дорожный просвет, мм | 130 или 145 |
| Угол поперечной статической устойчивости, град. | 15 |
| Угол продольного наклона, град. | ±20 |
| Рулевое устройство | штанговое, регулируемое по высоте |
| Регулировка положения рулевого устройства | вертикальная |
| Габаритные размеры, мм, не более: | |
| - длина | 1515 |
| - ширина | 600 |
| - высота | 1290 |
| Масса сухая, кг | 65 |
| Комплектуемый почвообрабатывающий агрегат | набор фрез-культиваторов |
| 1.1.2 Трансмиссия и редуктор | |
| Механизм сцепления | механический, за счет натяжения ремня клиноременной передачи |
| Ремень приводной переднего хода | А-1040 ГОСТ 1284.1-89 |
| Редуктор | шестеренчатый / цепной |
| Число передач | 2/1 |
| Максимальная скорость, км/ч | |
| на I передаче | 4,0 |
| на II передаче | 6,0 |
| Заднего хода | 3,3 |
| Смазка редуктора | разбрызгиванием в корпусе редуктора |

1.2 Горюче-смазочные материалы

| <i>Место заправки или смазки</i> | <i>Кол-во, л</i> | <i>Наименование</i> | <i>ГОСТ, ТУ</i> |
|----------------------------------|------------------|--|-----------------|
| Топливный бак | 3,6 | Неэтилированное автомобильное топливо с октановым числом не менее 92. | |
| Картер двигателя | 0,5-0,6 | Масло моторное автомобильное для карбюраторных двигателей отвечающее требованиям API: SF, SG, SH и SAE: 10W-30, 15W-30 | ГОСТ 10541-78 |
| Редуктор | 2,2 | Масло трансмиссионное ТАД-17И, ТАП-15В и др. | ГОСТ 23652-79 |
| | | | |

1.3 Основные данные для регулировки и контроля

| <i>Наименование</i> | <i>Значение</i> | <i>Примечание</i> |
|--|-----------------|--------------------------------|
| Прогиб клинового ремня механизма сцепления по верхней ветви ремня при нажатом рычаге сцепления, мм | 8-10 | при нажатии усилием 50Н (5кГс) |
| Уровень масла в картере двигателя по концу линейки щупа, мм | 5-15 | |
| Уровень масла в редукторе, л | 2,2 | |
| Зазор между электродами свечи зажигания, мм | 0,70-0,80 | |
| Давление воздуха в шинах колес, кГс/см ³ | 1,8-2,0 | |

2 Устройство мотоблока

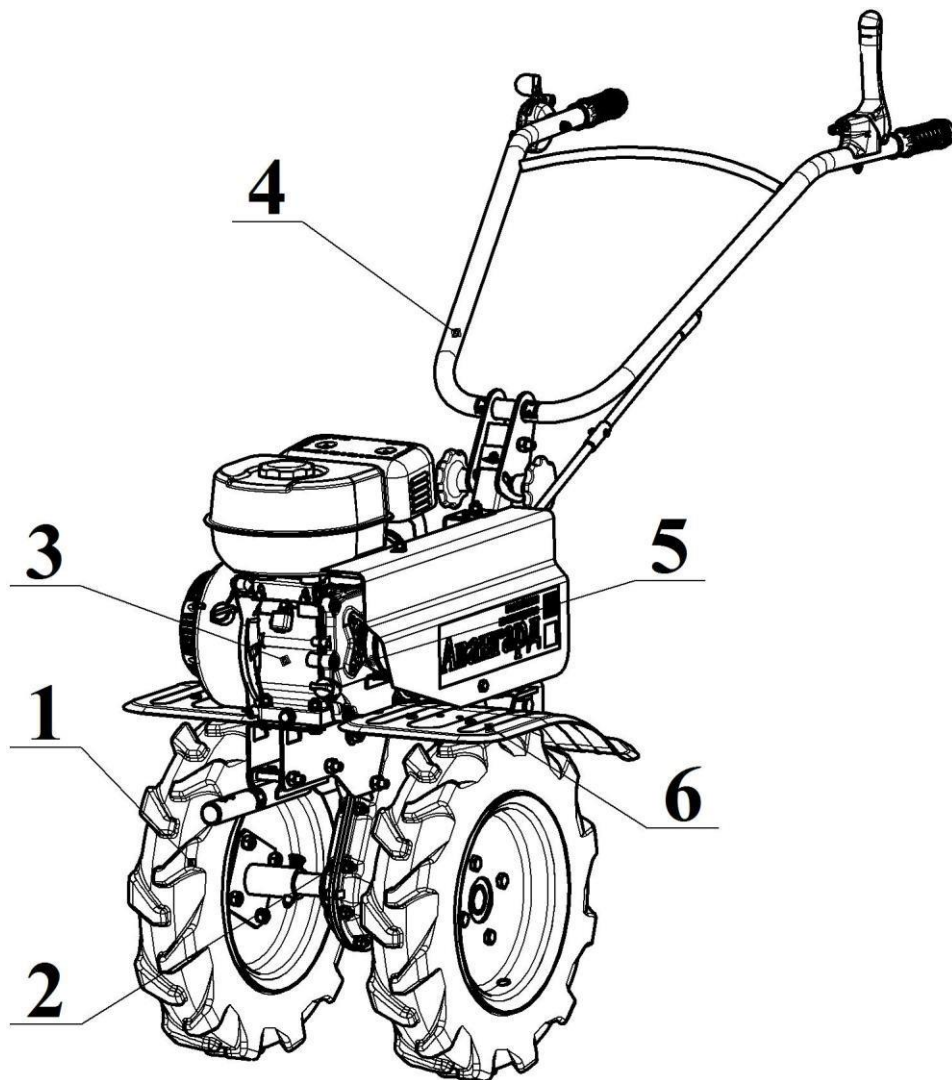


Рисунок 1 – Мотоблок АМБ-1

1 – колесо; 2 – редуктор; 3 – двигатель; 4 – рулевое управление; 5 – клиноременная передача; 6 – крыло.

Внешний вид мотоблока приведен на рисунке 1.

Основными узлами мотоблока являются:

- колеса – поз.1;
- редуктор – поз.2;
- двигатель – поз.3;
- рулевое управление с размещенными на руле рычагами и элементами управления режимом работы двигателя и мотоблока – поз.4;
- клиноременная передача, выполняющая функции трансмиссии сцепления – поз.5;
- крылья – поз.6.

Объемное изображение составных частей мотоблока АМБ-1 и его модификаций представлено на рисунке 2.

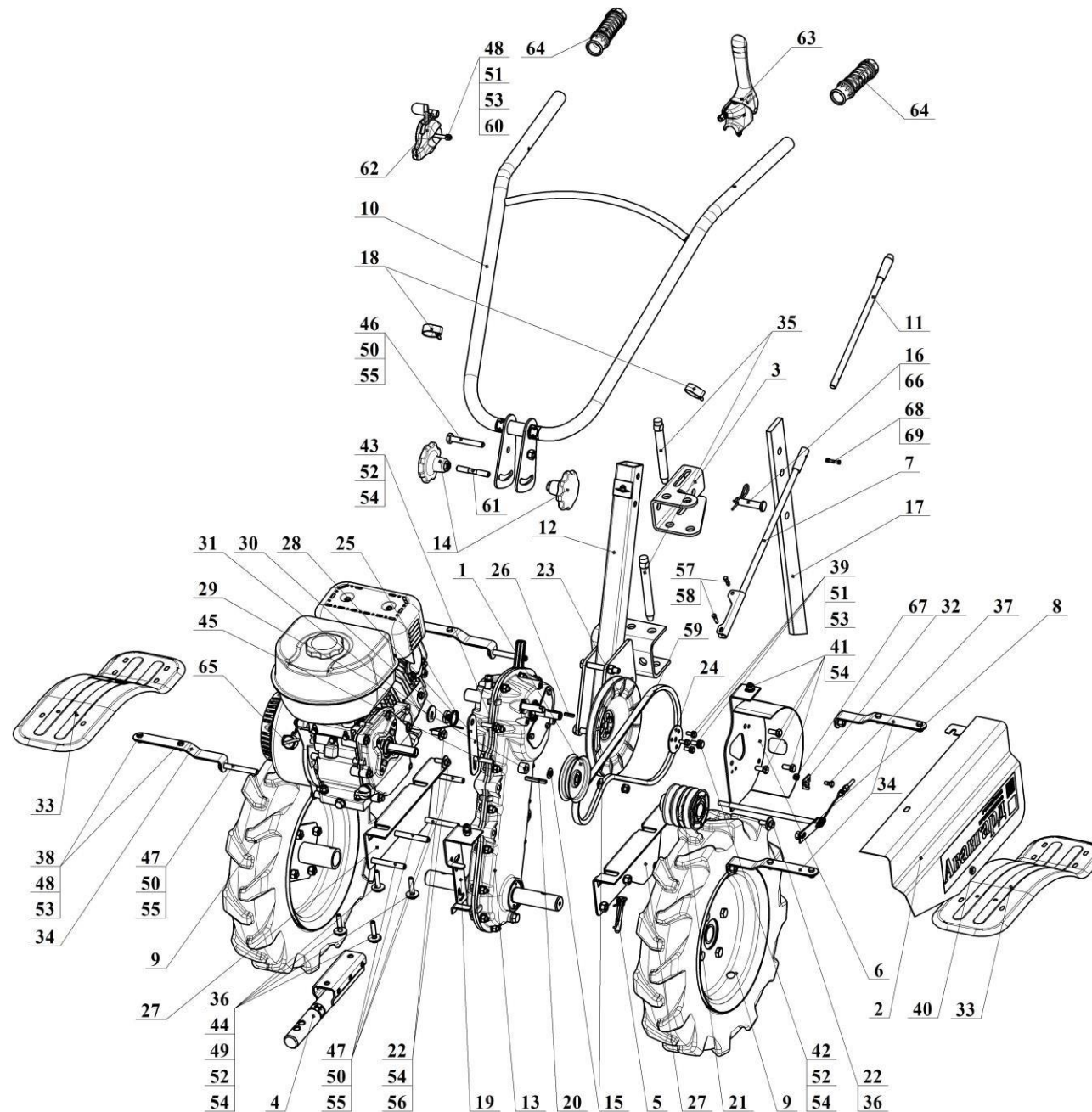


Рисунок 2 – Мотоблок АМБ-1 и его модификации

| Поз. | Наименование | Обозначение | Кол. | Примечание |
|------|------------------------------------|---------------|------|--|
| 1 | Шкив | 005.45.0050 | 1 | |
| 2 | Щиток | 005.45.0170.2 | 1 | |
| 3 | Кронштейн | 005.45.0161.2 | 1 | |
| 4 | Штырь | 005.45.0380 | 1 | |
| 5 | Стопор | 005.45.0440 | 2 | |
| 6 | Панель в сборе | АВН.00.040.3 | 1 | |
| 7 | Рычаг переключения передач | АВН.00.050.1 | 1 | |
| 8 | Ось крепления щитка | АВН.00.060.1 | 1 | |
| 9 | Колесо | АВН.00.070.2 | 2 | или 005.45.0420.2 или 005.45.0420.3 |
| 10 | Руль в сборе | АВН.00.080.0 | 1 | |
| 11 | Удлинитель | АВН.00.100 | 1 | |
| 12 | Рулевая колонка | АВН.00.110.0 | 1 | |
| 13 | Редуктор | АВН.02.000.1 | 1 | |
| 14 | Фиксатор руля | МБ.00.480.1 | 2 | |
| 15 | Шайба специальная | 005.45.0104 | 2 | |
| 16 | Ось | 005.45.0111.2 | 1 | |
| 17 | Ограничитель | 005.45.0116 | 1 | |
| 18 | Хомутик | 005.45.0119 | 2 | |
| 19 | Кронштейн | 005.45.0484.1 | 1 | |
| 20 | Шпонка | 005.45.0485 | 1 | Или из комплекта двигателя |
| 21 | Шкив | 005.45.0486.1 | 1 | Для двигателя с диаметром вала 19,05 мм и длиной 58,5 мм |
| 21 | Шкив | 005.45.0494 | 1 | Для двигателя с диаметром вала 20 мм и длиной 50 мм |
| 21 | Шкив | 005.45.0494.1 | 1 | Для двигателя с диаметром вала 20 мм и длиной 58,5 мм |
| 22 | Болт специальный (дюймовая резьба) | 005.45.0489 | 3 | или Болт М8-6gx25.58.016 ГОСТ 7798-70 |
| 23 | Шкив | АВН.00.003.2 | 1 | Допускается замена на Шкив АВН.00.003.3 |
| 24 | Шайба | АВН.00.004 | 1 | |
| 25 | Пружина | АВН.00.006.2 | 1 | |
| 26 | Шпонка | АВН.00.008 | 1 | |
| 27 | Угольник | АВН.00.011.1 | 2 | |
| 28 | Рычаг | АВН.00.015.0 | 1 | |
| 29 | Втулка | АВН.00.016.0 | 1 | |
| 30 | Втулка | АВН.00.017.0 | 1 | |
| 31 | Шайба | АВН.00.018.1 | 1 | |
| 32 | Упор | АВН.00.045.0 | 1 | |
| 33 | Крыло | МБ.00.101.2 | 2 | |
| 34 | Кронштейн крыла | МБ.00.103.0 | 4 | |

| | | | | |
|----|--|--------------------|----|---|
| 35 | Шкворень | МБК.00.003.0 | 2 | |
| 36 | Шайба | МБК.00.014.0 | 5 | |
| 37 | Болт М6-6gx10.58.016 ГОСТ 7805-70 | | 1 | |
| 38 | Болт М6-6gx12.58.016 ГОСТ 7805-70 | | 8 | |
| 39 | Болт М6-6gx16.58.016 ГОСТ 7798-70 | | 3 | |
| 40 | Болт М8-6gx16.58.016 ГОСТ 7798-70 | | 1 | |
| 41 | Болт М8-6gx20.58.016 ГОСТ 7798-70 | | 5 | |
| 42 | Болт М8-6gx25.58.016 ГОСТ 7798-70 | | 1 | |
| 43 | Болт М8-6gx30.58.016 ГОСТ 7798-70 | | 1 | |
| 44 | Болт М8-6gx40.58.016 ГОСТ 7798-70 | | 4 | |
| 45 | Болт М8-6gx45.58.016 ГОСТ 7798-70 | | 1 | |
| 46 | Болт М10-6gx70.58.016 ГОСТ 7798-70 | | 1 | |
| 47 | Болт М10-6gx75.58.016 ГОСТ 7798-70 | | 8 | |
| 48 | Гайка шестигранная нормальная ГОСТ ISO 4032-М6-6 | | 9 | |
| 49 | Гайка шестигранная нормальная ГОСТ ISO 4032-М8-6 | | 10 | |
| 50 | Гайка шестигранная нормальная ГОСТ ISO 4032-М10-6 | | 9 | |
| 51 | Шайба А.6.01.016 ГОСТ 11371-78 | | 4 | |
| 52 | Шайба А.8.01.016 ГОСТ 11371-78 | | 11 | |
| 53 | Шайба 6 65Г 016 ГОСТ 6402-70 | | 11 | |
| 54 | Шайба 8 65Г 016 ГОСТ 6402-70 | | 16 | |
| 55 | Шайба 10 65Г 016 ГОСТ 6402-70 | | 9 | |
| 56 | Шайба С.8.01.016 ГОСТ 6958-78 | | 7 | |
| 57 | Ось 6-5h11x22 Ст3пс ГОСТ 9650-80 | | 2 | |
| 58 | Шплинт 1,2x8.005 ГОСТ 397-79 | | 2 | Допускается замена на Шплинт 1,2x10.016 ГОСТ 397-79 |
| 59 | Ремень А-1040 ГОСТ 1284.1-89 | | 1 | |
| 60 | Винт В М6-6gx55.58.016 ГОСТ 17475-80 | | 1 | |
| 61 | Шпилька 2М10-6gx80.58.016 ГОСТ 22042-76 | | 1 | |
| 62 | Акселератор в комплекте с тросом | А.01.00.00 | 1 | |
| 63 | Ручка переднего хода в комплекте с тросом и пружиной | РУМ.001.001.000-01 | 1 | |
| 64 | Ручка виброзащитная РД-27 | | 2 | |
| 65 | Двигатель | | 1 | Марку и модель двигателя см. таблицу Руководства по эксплуатации мотоблока АМБ-1. |
| 66 | Шплинт пружинный 3x60 DIN 11024 | | 1 | |
| 67 | Гайка самоконтрящаяся М6 DIN 985 | | 1 | |
| 68 | Гайка самоконтрящаяся М4 DIN 985 | | 1 | |
| 69 | Болт М4-6gx25.58.016 ГОСТ 7805-70 | | 1 | |

3 Редуктор

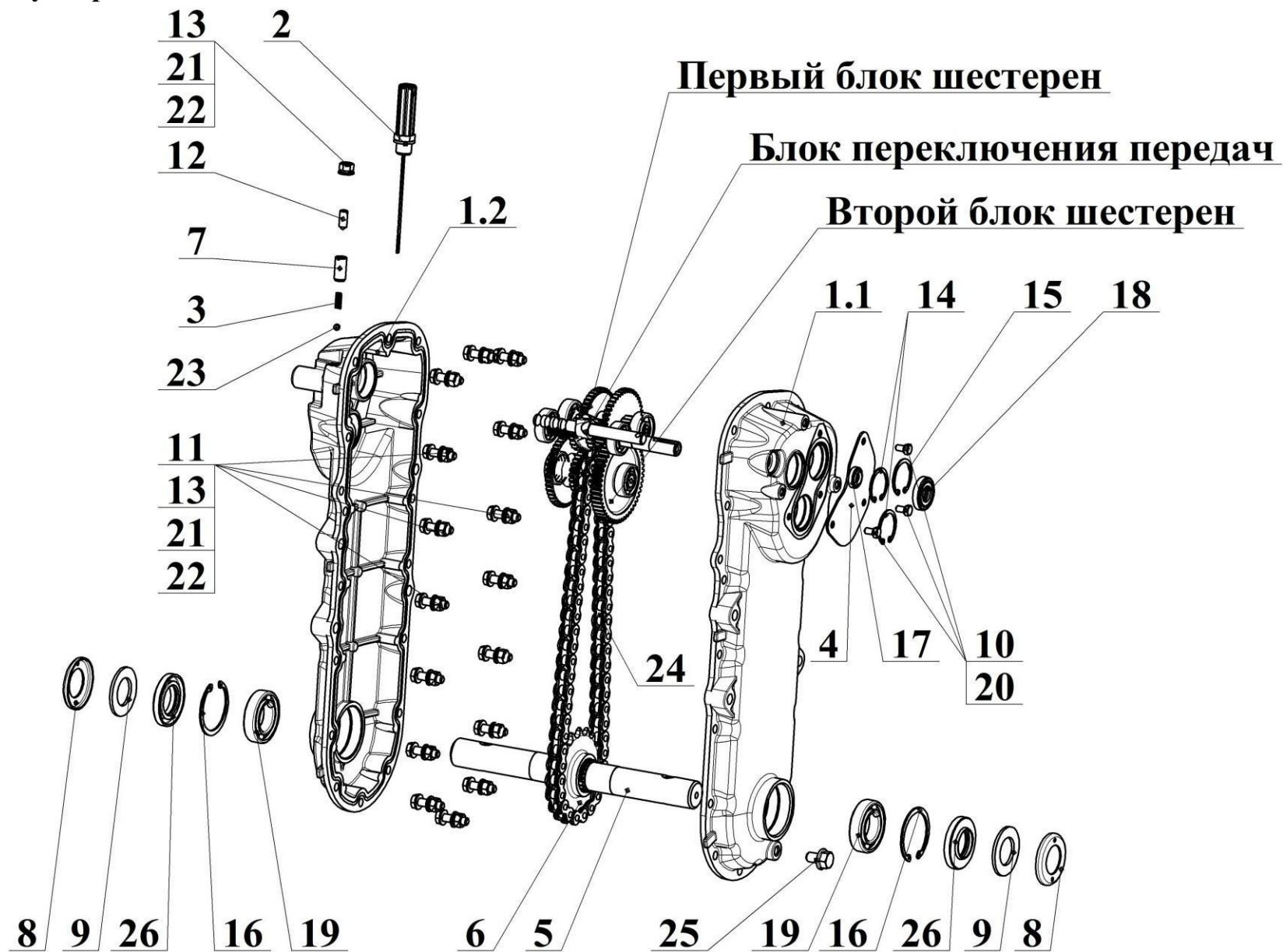


Рисунок 3 – Редуктор

| Поз. | Наименование | Обозначение | Кол. | Примечание |
|------|---------------------------------------|---------------|------|--|
| 1 | Корпус редуктора | АВН.02.100.1 | 1 | |
| 1.1 | Половинка корпуса редуктора | АВН.02.101.1 | 1 | |
| 1.2 | Половинка корпуса редуктора | АВН.02.102.1 | 1 | |
| 2 | Сапун | НМБ.050.050.1 | 1 | |
| 3 | Пружина | АВН.02.003.1 | 1 | |
| 4 | Крышка | АВН.02.004 | 1 | |
| 5 | Выходной вал | АВН.02.011 | 1 | |
| 6 | Звездочка Z=18 | АВН.02.012 | 1 | |
| 7 | Втулка | АВН.02.043.1 | 1 | |
| 8 | Пылезащитная крышка | НМБ.200.015.0 | 2 | |
| 9 | Войлочное кольцо | НМБ.200.016.0 | 2 | |
| 10 | Болт М6-6gx16.58.016 ГОСТ 7798-70 | | 3 | |
| 11 | Болт М8-6gx25.58.016 ГОСТ 7798-70 | | 16 | |
| 12 | Винт М8-6gx20.14Н.05 ГОСТ 1476-93 | | 1 | Допускается замена на Винт М8x20 DIN 553 |
| 13 | Гайка М8-6Н.5.016 ГОСТ 5915-70 | | 17 | |
| 14 | Кольцо В35 Хим.Окс.прм. ГОСТ 13943-86 | | 2 | |
| 15 | Кольцо В37 Хим.Окс.прм. ГОСТ 13943-86 | | 1 | |
| 16 | Кольцо В55 Хим.Окс.прм. ГОСТ 13943-86 | | 2 | |
| 17 | Манжета 2-12x22x7 ГОСТ 8752-79 | | 1 | |
| 18 | Манжета 2-15x35x7 ГОСТ 8752-79 | | 1 | |
| 19 | Подшипник 106 ГОСТ 8338-75 | | 2 | |
| 20 | Шайба 6 65Г 016 ГОСТ 6402-70 | | 3 | |
| 21 | Шайба 8 65Г 016 ГОСТ 6402-70 | | 17 | |
| 22 | Шайба А.8.01.016 ГОСТ 11371-78 | | 17 | |
| 23 | Шарик 7,144 ГОСТ 3722-81 | | 1 | |
| 24 | Цепь ПР-15,875-23-1 ГОСТ 13568-97 | | 1 | 54 звена |
| 25 | Болт М10-6gx20 DIN 6921 | | 1 | |
| | Манжета SC-30x55-7 DIN 3760 | | 2 | |

3.1 Блок переключения передач

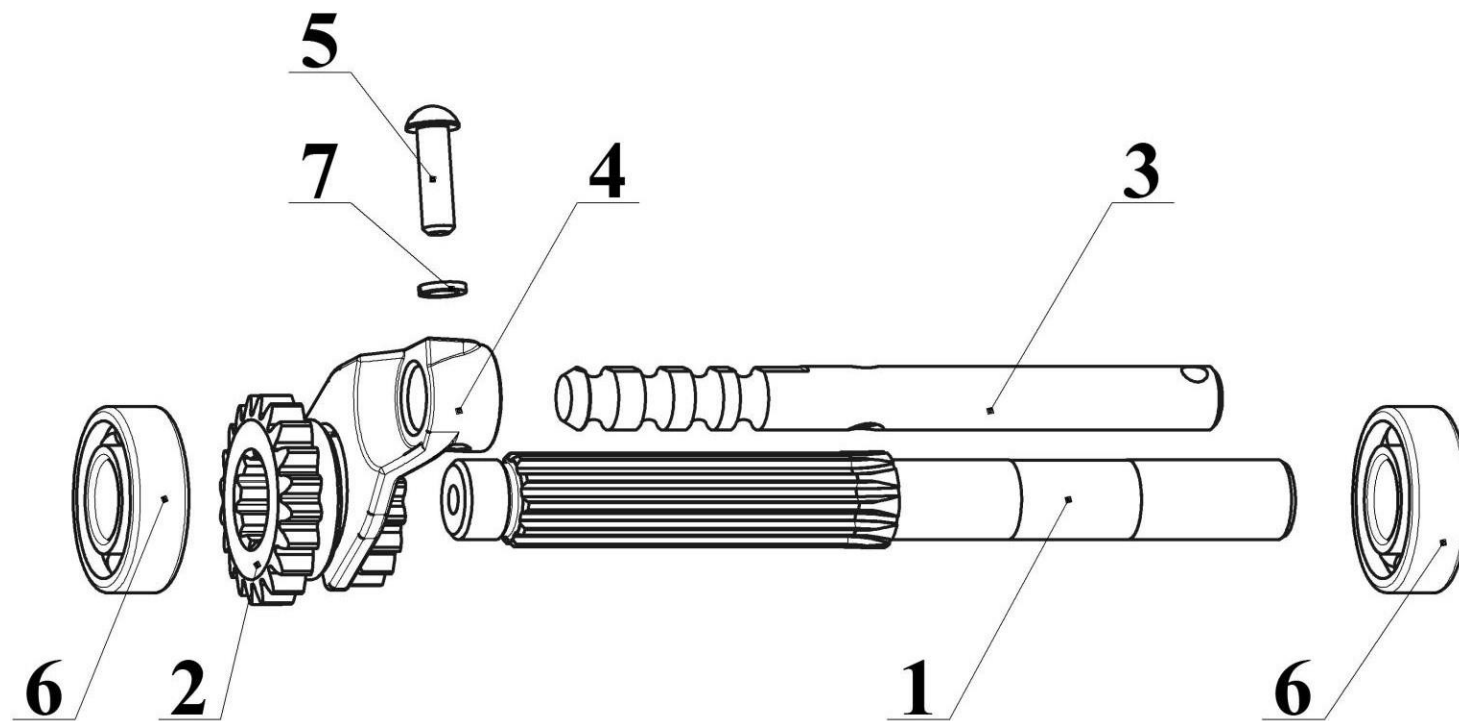


Рисунок 4 – Блок переключения передач

| Поз. | Наименование | Обозначение | Кол. | Примечание |
|------|--------------------------------------|--------------|------|------------|
| 1 | Ведущий вал редуктора | АВН.02.001 | 1 | |
| 2 | Шестерня переключения | АВН.02.002.2 | 1 | |
| 3 | Вал переключения | АВН.02.041.1 | 1 | |
| 4 | Вилка | АВН.02.042.1 | 1 | |
| 5 | Винт А.М6-6gx20.58.016 ГОСТ 17473-80 | | 1 | |
| 6 | Подшипник 202 ГОСТ 8338-75 | | 2 | |
| 7 | Шайба 6 65Г 016 ГОСТ 6402-70 | | 1 | |

3.2 Первый блок шестерен

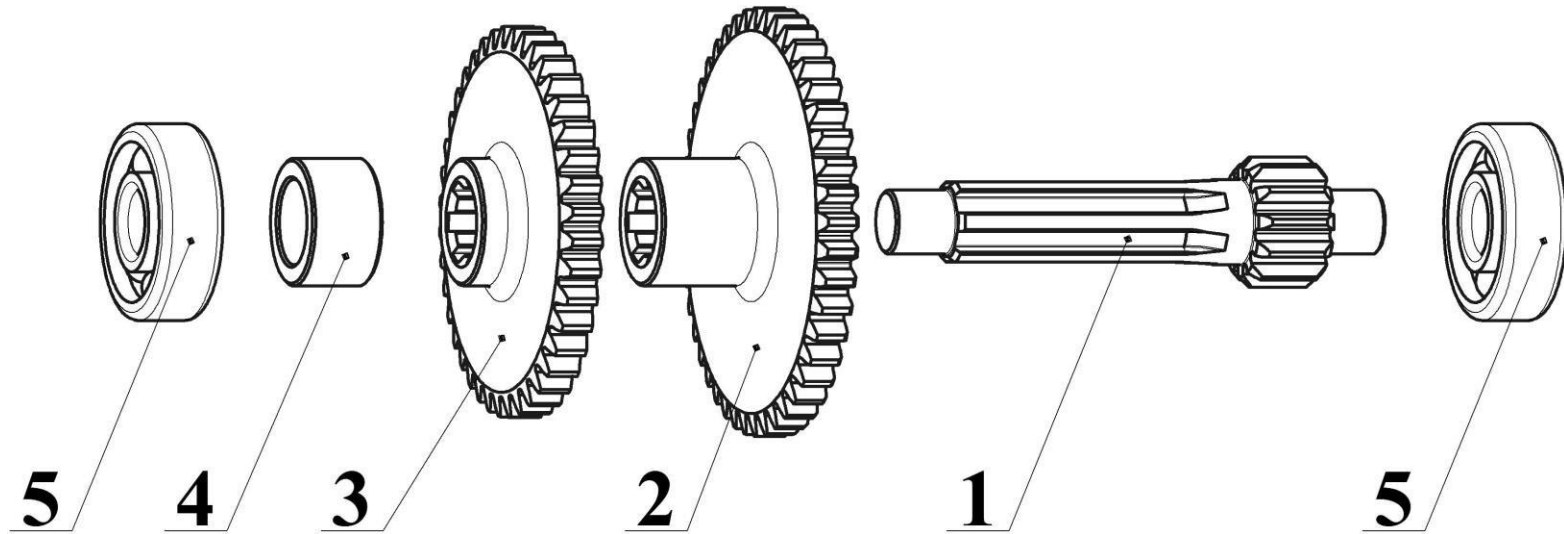


Рисунок 5 – Первый блок шестерен

| Поз. | Наименование | Обозначение | Кол. | Примечание |
|------|-------------------------------|--------------|------|------------|
| 1 | Втулка-шестерня промежуточная | АВН.02.031 | 1 | |
| 2 | Шестерня Z=45 | АВН.02.032.2 | 1 | |
| 3 | Шестерня Z=40 | АВН.02.033.1 | 1 | |
| 4 | Втулка | АВН.02.034 | 1 | |
| 5 | Подшипник 301 ГОСТ 8338-75 | | 2 | |

3.3 Второй блок шестерен

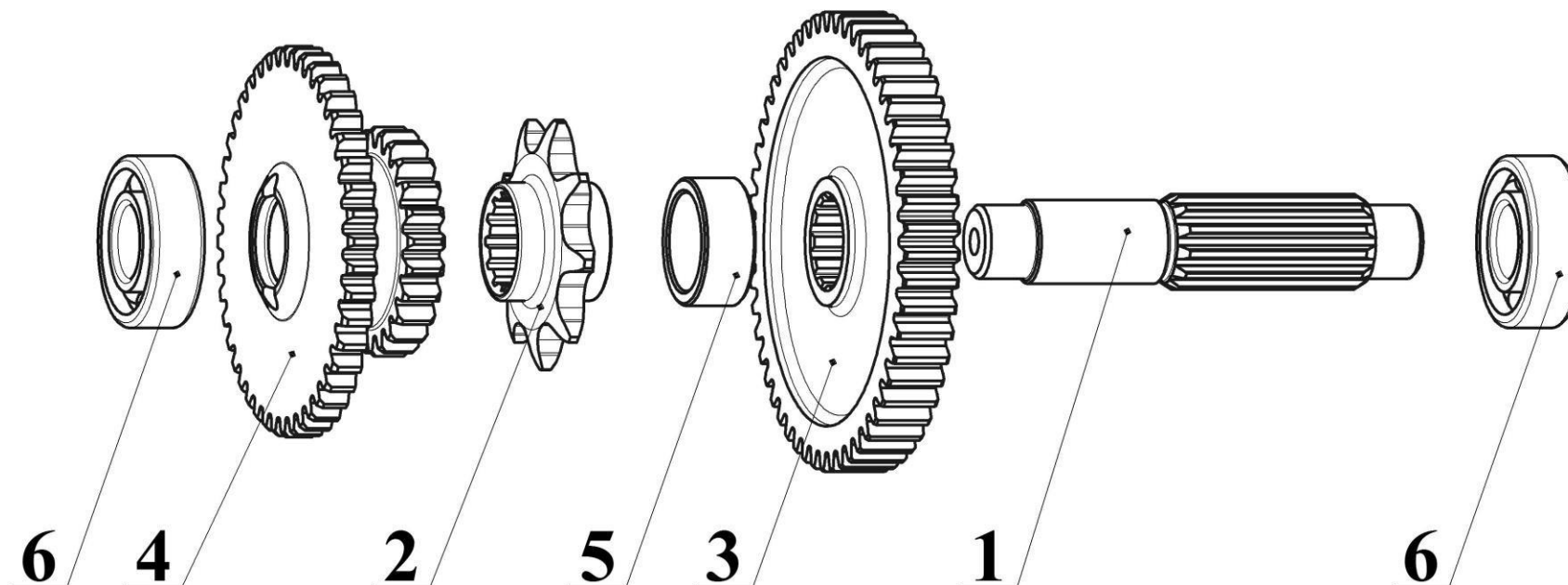


Рисунок 6 – Второй блок шестерен

| Поз. | Наименование | Обозначение | Кол. | Примечание |
|------|----------------------------|--------------|------|------------|
| 1 | Вал ведомый | АВН.02.021 | 1 | |
| 2 | Звездочка Z=9 | АВН.02.022 | 1 | |
| 3 | Шестерня Z=52 | АВН.02.023.1 | 1 | |
| 4 | Шестерня паразитная | АВН.02.024.1 | 1 | |
| 5 | Втулка | АВН.02.025 | 1 | |
| 6 | Подшипник 202 ГОСТ 8338-75 | | 2 | |

4 Колесо

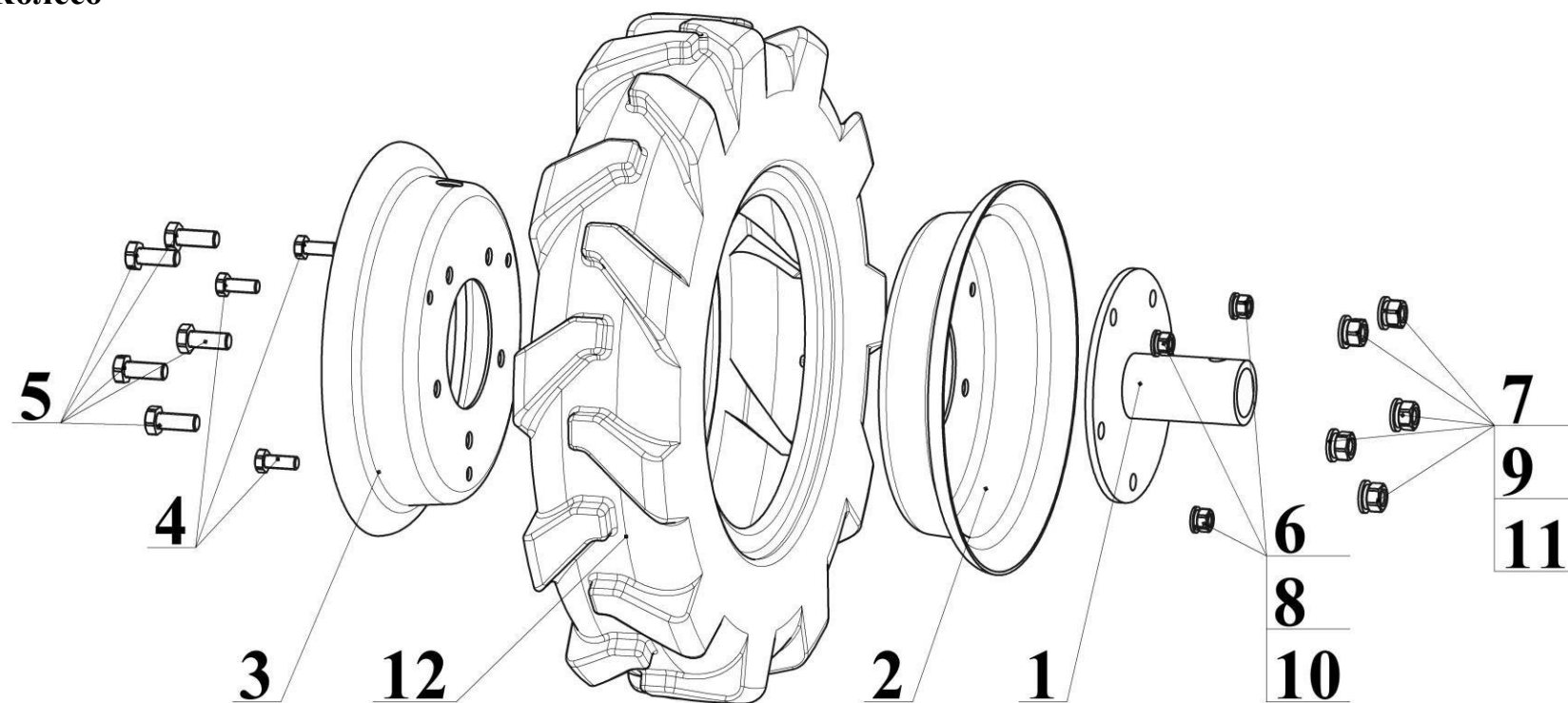


Рисунок 7 – Колесо АВН.00.070.1

| Поз. | Наименование | Обозначение | Кол. | Примечание |
|------|---|------------------|------|------------|
| 1 | Ступица | 005.45.0430.2 | 1 | |
| 2 | Диск | НМБ.070.054.0 | 1 | |
| 3 | Диск | НМБ.070.054.0-01 | 1 | |
| 4 | Болт М8-6gx20.58.016 ГОСТ 7798-70 | | 3 | |
| 5 | Болт М10.6gx25.58.016 ГОСТ 7798-70 | | 5 | |
| 6 | Гайка М8-6Н.5.016 ГОСТ 5915-70 | | 3 | |
| 7 | Гайка М10-6Н.5.016 ГОСТ 5915-70 | | 5 | |
| 8 | Шайба 8 65Г 016 ГОСТ 6402-70 | | 3 | |
| 9 | Шайба 10 65Г 016 ГОСТ 6402-70 | | 5 | |
| 10 | Шайба А.8.01.016 ГОСТ 11371-78 | | 3 | |
| 11 | Шайба А.10.01.016 ГОСТ 11371-78 | | 5 | |
| 12 | Шина пневматическая 4,00-8 модели 603В ТУ 38.05.01.057-2002 | | 1 | |

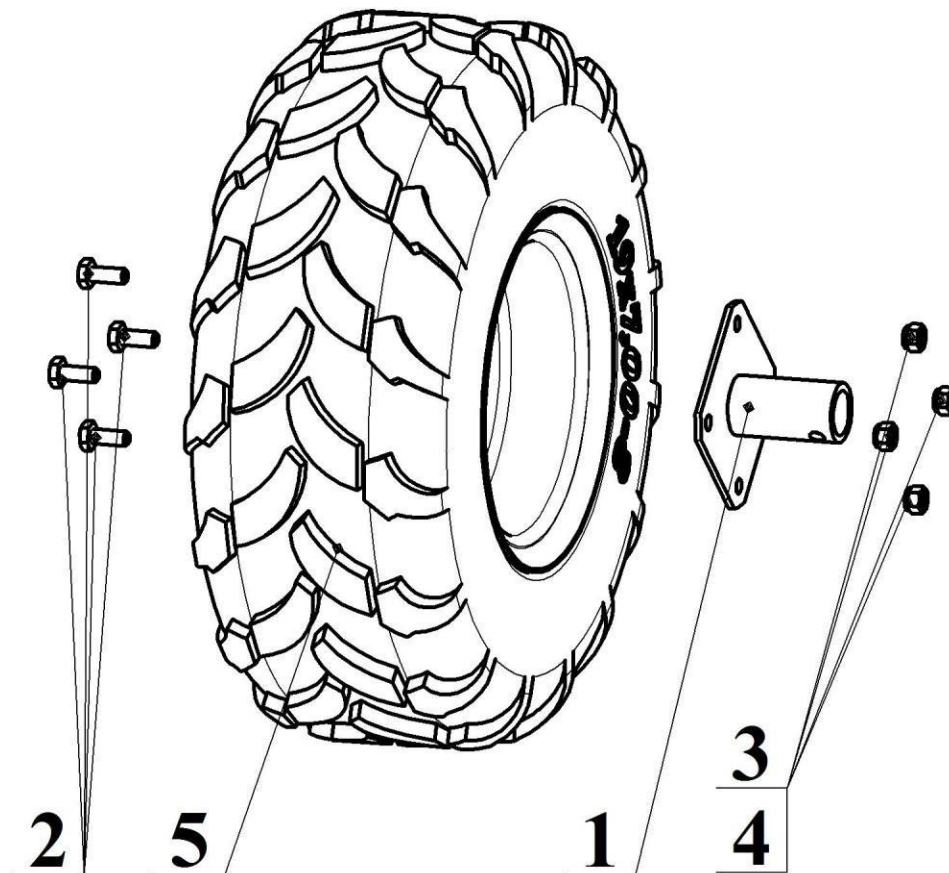


Рисунок 8 – Колесо 005.45.0420.2

| Поз. | Наименование | Обозначение | Кол. | Примечание |
|------|--|--------------|------|------------|
| 1 | Ступица | АВН.10.000.1 | 1 | |
| 2 | Болт М10.6х25.58.016 ГОСТ 7798-70 | | 4 | |
| 3 | Гайка шестигранная нормальная ГОСТ ISO 4032-2014-М10-6 | | 4 | |
| 4 | Шайба 10 65Г 016 ГОСТ 6402-70 | | 4 | |
| 5 | Колесо в сборе 19х7-8 | | 1 | |

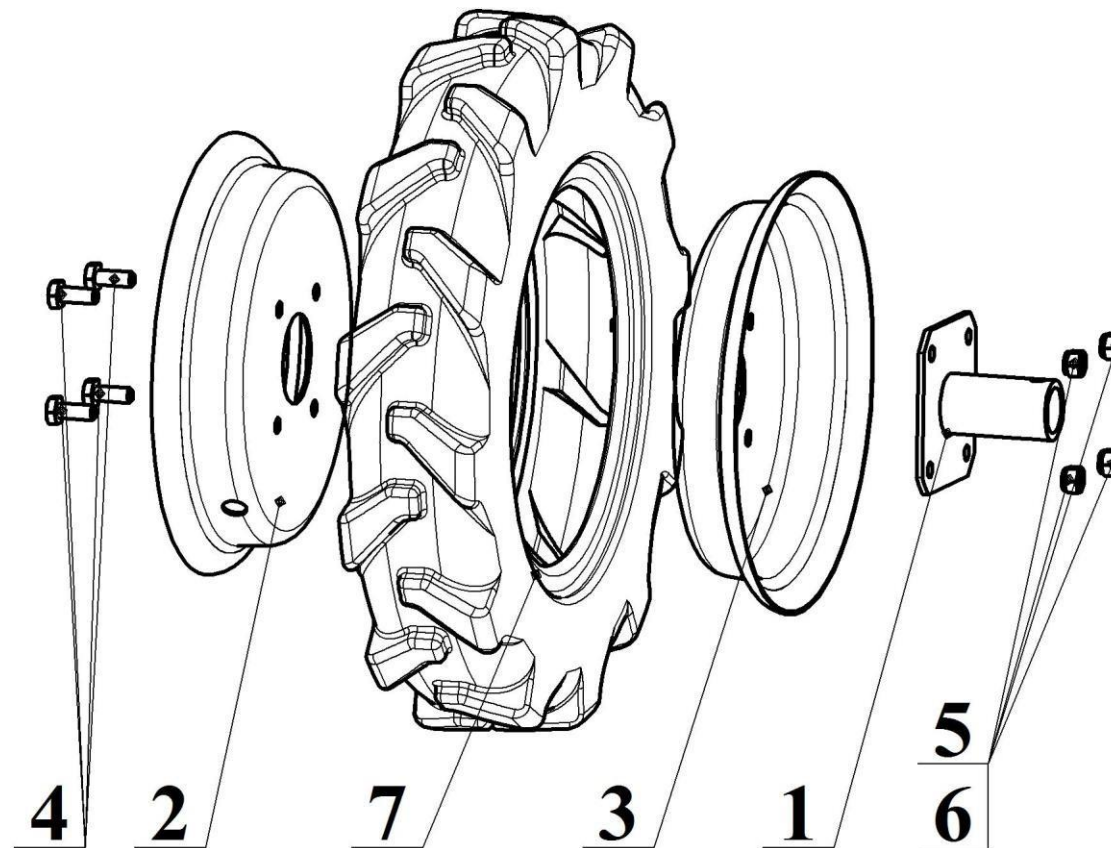


Рисунок 9 – Колесо 005.45.0420.3

| Поз. | Наименование | Обозначение | Кол. | Примечание |
|------|--|------------------|------|------------|
| 1 | Ступица | АВН.10.000.1 | 1 | |
| 2 | Диск | 005.45.0421.2 | 1 | |
| 3 | Диск | 005.45.0421.2-01 | 1 | |
| 4 | Болт М10.6gx25.58.016 ГОСТ 7798-70 | | 4 | |
| 5 | Гайка шестигранная нормальная ГОСТ ISO 4032-2014-М10-6 | | 4 | |
| 6 | Шайба 10 65Г 016 ГОСТ 6402-70 | | 4 | |
| 7 | Шина пневматическая 4,00-10 модели Ф106 ГОСТ 7463-2003 | | 1 | |

5 Установка двигателей на мотоблок

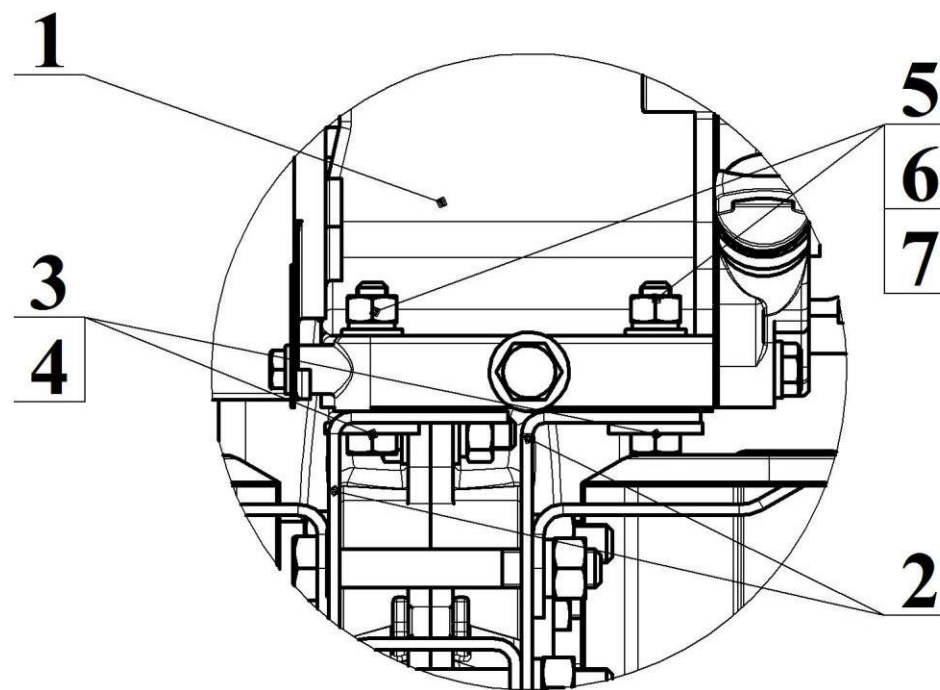


Рисунок 10 – Установка двигателей на мотоблок

| Поз. | Наименование | Обозначение | Кол. | Примечание |
|------|-----------------------------------|--------------|------|------------|
| 1 | Двигатель | | 1 | |
| 2 | Угольник | АВН.00.011.1 | 2 | |
| 3 | Шайба | МБК.00.014.0 | 4 | |
| 4 | Болт М8-6gx40.58.016 ГОСТ 7798-70 | | 4 | |
| 5 | Гайка М8-6Н.5.016 ГОСТ 5915-70 | | 4 | |
| 6 | Шайба А.8.01.016 ГОСТ 11371-78 | | 4 | |
| 7 | Шайба 8 65Г 016 ГОСТ 6402-70 | | 4 | |